

KURZANLEITUNG

AUSSTIEGSHOLME FÜR *TOPIC*-LEITERN

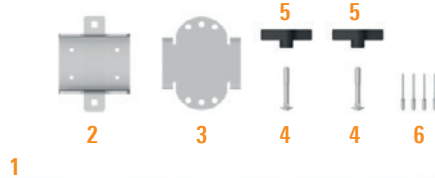
Art.-Nr. **1016.164** TOPIC Ausstiegsholm Multi 64 mm

Art.-Nr. **1016.176** TOPIC Ausstiegsholm Multi 76 mm

 Die Ausstiegsholme dürfen ausschließlich an den Layher Leitern TOPIC 1042.xxx und 1054.xxx* angebracht werden.

LIEFERUMFANG

- 1 1x Ausstiegsholm
- 2 1x Adapterplatte Innen
- 3 1x Adapterplatte Außen
- 4 2x Flachrundschaube M8x55
- 5 2x Flügelmutter M8
- 6 4x Alu Blindniet 4.8x12

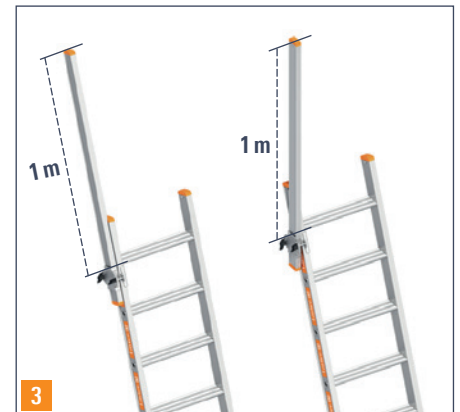
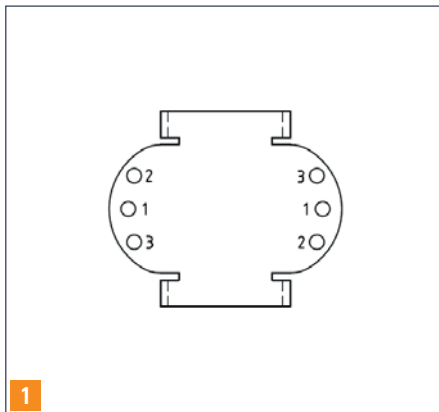


BENÖTIGTES WERKZEUG

- ▶ Blindnietzange (optional)

Benötigtes Werkzeug ist nicht im Lieferumfang enthalten.

MONTAGE



Im ersten Schritt ist zu entscheiden, auf welcher Seite und ob der Ausstiegsholm **1** im geraden Stellung (als Verlängerung) oder in einem Winkel von 70° zum Leiternholm angebracht werden soll. Je nach Anbringung muss die äußere Adapterplatte **3** in einem anderen Loch befestigt werden:

- ▶ 1: Gerade Stellung links/rechts
- ▶ 2: 70° Stellung links montiert
- ▶ 3: 70° Stellung rechts montiert

Den Ausstiegsholm **1** mithilfe der beiden Adapterplatten **2+3** sowie den Schrauben **4** und Flügelmutter **5** am Leiternholm montieren. Die richtige Wahl des Lochs an der äußeren Adapterplatte **3** wurde wie in Schritt 1 bereits definiert.

Durch leichtes Lösen der Flügelmutter **5** kann der Ausstiegsholm **1** in die benötigte Position gebracht werden. Nachdem der Holm in der benötigten Position ist, muss sichergestellt werden, dass die Flügelmutter **5** wieder vollständig festgezogen sind. **Es ist darauf zu achten, dass der Ausstiegsholm nach unten hin mindestens 100 mm übersteht.**

Auf Bedarf kann die innere Adapterplatte **2** durch die mitgelieferten Nieten dauerhaft befestigt werden.

*ausgenommen 1054.024